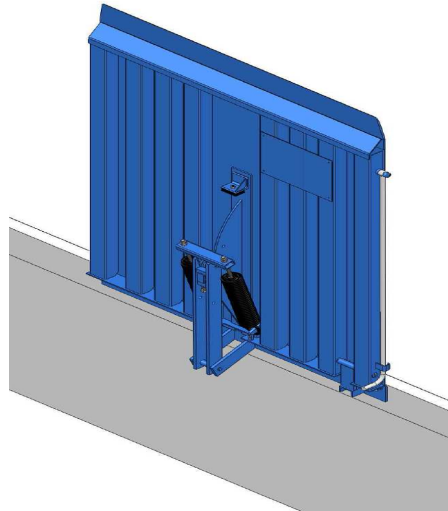


VYROVNÁVACÍ PLOŠINA SKLOPNÁ

Typové označení : VPS



Použití

Vyrovnávací plošina slouží pro vyrovnání výškového rozdílu mezi rampou a ložnou plochou nákladních vozidel při překládání břemen mezi těmito místy. V případě provedení s pojezdovou dráhou lze s plošinou pojezdit mezi dvěma a více překladišti. Vyrovnávací plošina je navržena tak, aby měla při své dlouhé životnosti minimální nároky na obsluhu a údržbu.

Popis

Hlavní nosnou částí plošiny je sklopná deska, vyztužená hraněnými ocelovými profily. Její horní strana je vyrobena z plechu s protiskluzovým povrchem. Přední část plošiny je opatřena přejezdovým dílem. Deska je kyvně spojená pantem se základnou plošiny. Základna plošiny je u pevného provedení montážně přivařena k lemu rampy, a u provedení s pojezdovou dráhou je uložena ve vodící dráze. Vodící dráha plošiny je také montážně přivařena k lemu rampy. Na bocích plošiny je umístěna páka ručního ovládní, která slouží ke sklápění a zdvihání plošiny. Pod deskou plošiny je umístěn pružinový vyvažovací mechanismus, který usnadňuje manipulaci s plošinou a vyvažuje její hmotu.

Ovládání

Po njetí vozidla na předepsanou vzdálenost mezi hranou rampy a hranou jeho korby, obsluha odjistí a spustí plošinu na jeho ložnou plochu. Plošina se automaticky přizpůsobuje změnám výšky nakládaného vozidla. Odstavení a zajištění plošiny do základní polohy se provede v obráceném sledu.

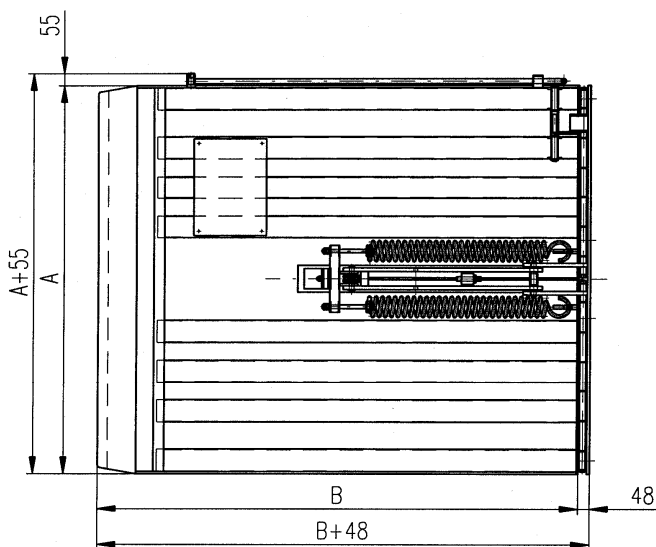
Montáž

Vyrovnávací plošina je dodávána kompletně smontována a seřízena. Pomocí zdvihacího zařízení se k předem připravené hraně rampy přivaří. Podrobný postup řeší „Typový montážní postup“. Stavební připravenost viz výkres stavebních úprav VPS (k dispozici na požádání).

Základní parametry

- Nosnost : 2000 až 6000 kg (podle specifikace objednatele)
 Provedení : - pevné
 - s pojezdovou dráhou
 - pevné se segmentovým přejezdovým dílem
 - s pojezdovou dráhou a se segmentovým přejezdovým dílem
 Způsob ovládní : ruční
 Maximální ovládací síla : 300 N
 Max. pracovní sklopení nad a pod úroveň rampy : $\pm 7^\circ$
 Povrchová úprava : odstín RAL 5010 nebo podle specifikace odběratele

Certifikováno certifikačním orgánem TÜV SÜD Czech s.r.o.
 Evidenční číslo : 08.272.725

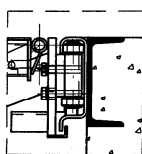


Základní rozměrová řada
 (rozměry v mm)

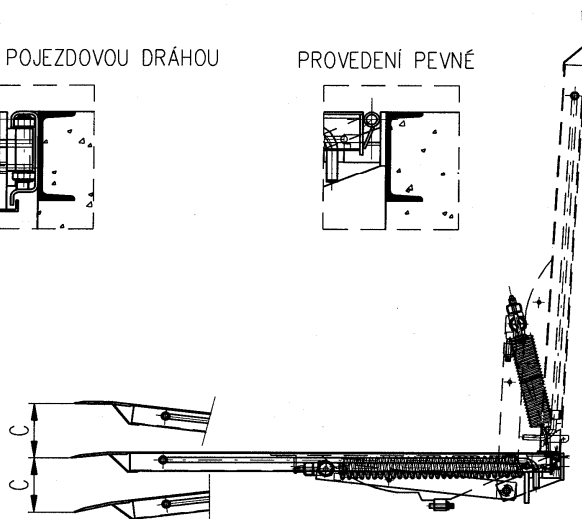
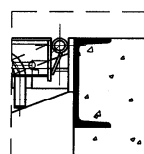
Velikost	I.	II.
Označení	1717	1720
A	1750	1750
B	1750	2040
C	215	250

A – šířka desky, B – délka desky
 C – pracovní zdvih nad a pod úroveň rampy

PROVEDENÍ S POJEZDOVOU DRÁHOU



PROVEDENÍ PEVNÉ



Rozměr pracovní desky, nosnost a vybavení plošiny upravíme podle specifikace objednatele.