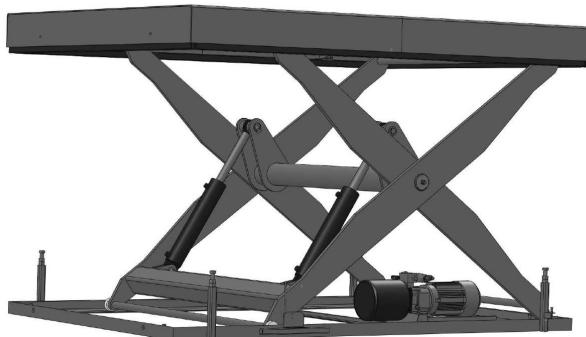


HYDRAULICKÁ NŮŽKOVÁ PLOŠINA

Typové označení : HP 2000



Použití

Zařízení je konstruováno pro zdvih břemen do celkové hmotnosti max. 2000 kg. Nakládání a vykládání břemen je prováděno ručně, nebo pomocí ručního paletizačního vozíku. Zatížení nosné desky musí být rovnoměrné a celoplošné.

Popis

HP se skládá z :

- Mechanické konstrukce
- Elektrohydraulického systému
- Bezpečnostního zařízení
- Elektrické instalace a řízení

Mechanická konstrukce :

- nosná deska, zhotovená z ocelových profilů, krytá pochůzkovým plechem, vnitřní podélné výztuhy jsou zároveň dráhou pro pojezd zdvihového mechanismu.
- zdvihový mechanismus je zhotoven ze dvou párů ramen vyrobených z široké oceli, vzájemně propojených, rámy jsou kineticky vázány středním otočným kloubem tvořeným párem čepů s kluzným uložením.
- dolní rám je zhotoven z válcované úhlové oceli, tvoří dolní dráhu pojezdů zdvihového mechanismu, je osazen úchyty čepů vnějších ramen a stavitelnými dorazy.

Elektrohydraulický systém :

Skládá se z páru lineárních dvojčinných hydromotorů, z typového elektrohydraulického agregátu a z hydraulického rozvodu .

Bezpečnostní zařízení

HP 2000 je vybavena :

- protistříhový bezpečnostní rámem - při najetí na překážku blokuje funkci zdvihu „dolů“
- hydraulickým zámekem a bezpečnostními ventily v hydraulickém obvodu - blokuje spouštění plošiny při poruše přírodních pohyblivých hadic
- koncovým vypínačem zdvihu – omezuje výšku zdvihu před dosednutím pístů hydromotorů na koncový doraz

Elektrická instalace a řízení

Složení:

- reléový rozvaděč s tlačítkovým řízením
- elektrohydraulický pohon s asynchronním motorem s jmenovitým napětím 3x400/230V,50Hz
- propojovací kabely – silový obvod a ovládací obvod

Ovládání

Řízení jednoduché, tlačítkové alternativně umístěné na víku rozvaděče, na přenosném ovládacím panelu nebo dálkovém ovládacím (podle požadavku odběratele).

Plošina se zprovozní zapnutím hlavního vypínače přívodu na rozvaděči do polohy zapnuto.

Stiskem a držením tlačítka pro zdvih „nahoru“ jede plošina zvoleným směrem až do najetí na koncový vypínač horní polohy. Stiskem a držením tlačítka pro zdvih „dolů“ jede plošina zvoleným směrem až do najetí plošiny na koncové vypínače dolní polohy.

V požadovaném místě pro naložení nebo vyložení plošina zastaví po uvolnění tlačítka.

V případě poruchy nebo nebezpečí lze kdykoliv plošinu zastavit tlačítkem „STOP“. Po uvolnění tlačítka „STOP“ je plošina schopna dalšího provozu.

Plošina je vybavena výstražnou zvukovou signalizací.

Montáž

Vyrovnávací plošina je dodávána kompletně smontovaná včetně elektroinstalace. Pomocí zdvihacího zařízení se do předem připraveného otvoru osadí a zafixuje.

Stavební připravenost viz výkres stavebních úprav HP 2000 (k dispozici na požádání).

Základní parametry

Nosnost : 2000 kg

Způsob ovládání : elektrohydraulické

Přepravní rychlost : 0,05 m/s

Instalovaný výkon : 2,2 kW

Napěťová soustava : 3+PE+N,400/230V,50Hz

Provozní teplota (ČSN 33 2000-5-51 ed.3) : AB 5 (+ 5°C do + 40°C) vnitřní prostředí

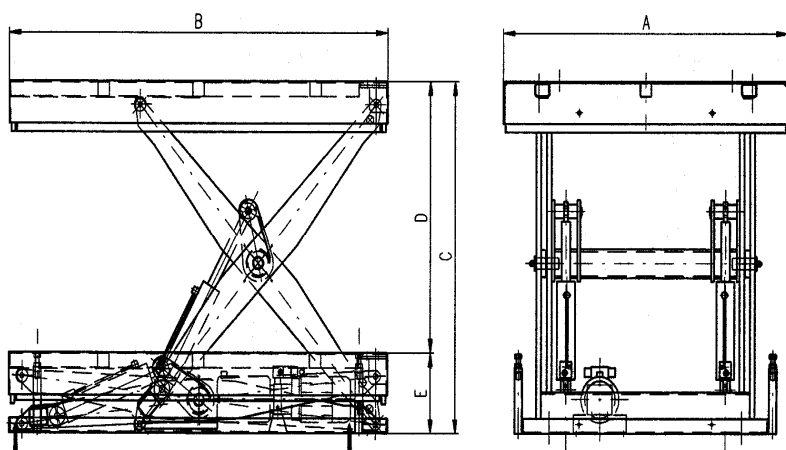
AB 7 (- 25°C do + 55°C) venkovní prostředí

Povrchová úprava : odstín RAL 5010, nebo podle specifikace odběratele

Certifikováno certifikačním orgánem TÜV SÜD Czech s.r.o.

Evidenční číslo : 08.272.723

Plošinu lze dovybavit sklopným přejezdovým plechem mechanicky nebo hydraulicky ovládaným, odnímatelným zábradlím a pryžovými nárazníky s úchyty.



Základní rozměrová řada
(rozměry v mm)

Velikost	I.	II.	III.
Označení	1520	2025	2030
A	1500	2000	2000
B	2000	2500	3000
C	1550	1850	2240
D	1200	1500	1800
E	350	350	440

A – šířka desky, B – délka desky

C – celková výška

D – max. pracovní zdvih

E – výška ve složeném stavu

Rozměr desky, pracovní zdvih, nosnost a vybavení plošiny upravíme podle specifikace objednatele